

### Legenda

#### Limiti amministrativi

Confini comunali

#### Limiti urbanizzazione

Aree urbanizzate

#### Zone stabili suscettibili di amplificazioni locali

FH-SI 0.1-0.5 s = 1.3 - 1.4

FH-SI 0.1-0.5 s = 1.5 - 1.6

FH-SI 0.1-0.5 s = 1.9 - 2.0

FH-SI 0.1-0.5 s = 2.1 - 2.2

FH-SI 0.1-0.5 s = 2.3 - 2.4

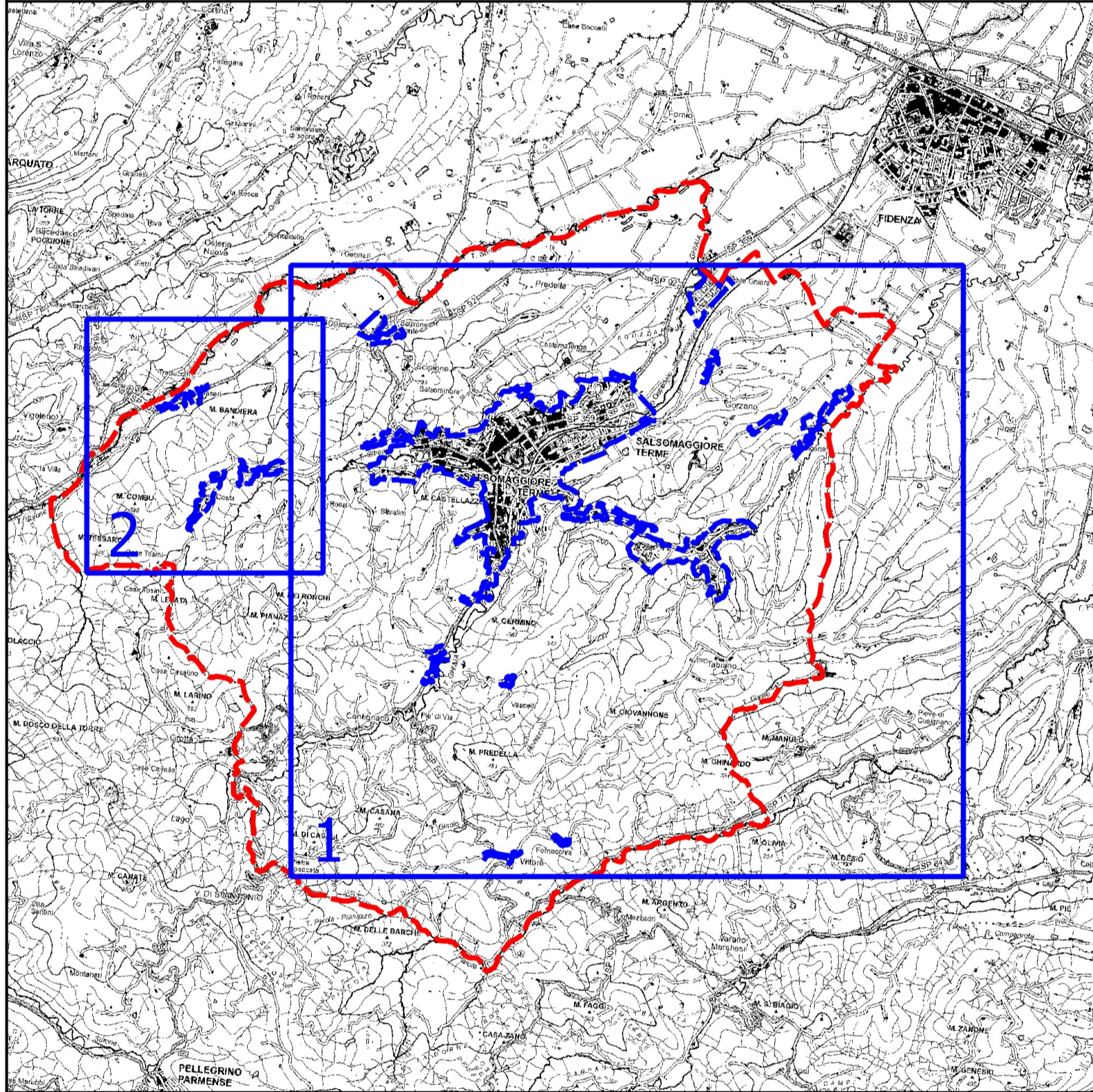
FH-SI 0.1-0.5 s = 2.5 - 3.0

#### Zone di attenzione per instabilità

ZA-FR - Zona di Attenzione per instabilità di versante - FH-SI 0.1-0.5 s = 1.9 - 2.0

ZA-FR - Zona di Attenzione per instabilità di versante - FH-SI 0.1-0.5 s = 2.3 - 2.4

ZA-FR - Zona di Attenzione per instabilità di versante - FH-SI 0.1-0.5 s = 2.5 - 3.0



Aprile 2025

 **ENGEO S.r.l.**  
www.engeo.it

**TAV. 6**  
**CARTA DI**  
**MICROZONAZIONE SISMICA**  
FH-SI 0.1 - 0.5 s

Adeguamento degli studi di  
microzonazione sismica comunale  
agli indirizzi approvati con la DGR  
630/2019

Committente  
Comune di  
Salsomaggiore Terme

Geologi  
Dott. Carlo Caffè  
Dott. Francesco Cerutti

Collaboratori  
Dott. Andrea Conti